

Инструкция по эксплуатации

- Общее описание
- Индикация светодиода на корпусе
- Технические характеристики
- Подключение трекера
 - Установка SIM-карты
 - Рекомендации по размещению
 - Схема подключения StarLine M18 PRO
- Настройка трекера
- Мониторинг

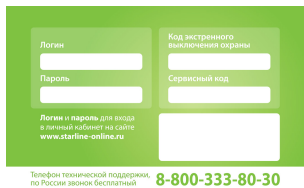
Общее описание

Трекеры **StarLine M16**, **StarLine M18**, **StarLine M18 MINI**, **StarLine M18 PRO** позволяют определить местоположение объекта с помощью системы глобальной спутниковой навигации GPS+ГЛОНАСС. Трекер можно разместить в автомобиле, мотоцикле, катере или использовать для сопровождения ценного груза.

Отслеживать перемещения объекта можно в режиме реального времени с компьютера в личном кабинете на сайте starline-online.ru или в мобильном приложении StarLine. Для входа в личный кабинет используйте логин и пароль, указанные на пластиковой карте владельца. Также трекер пришлет SMS-сообщение с координатами местоположения объекта с интернет-ссылкой на карту по запросу владельца.

Для автовладельцев отслеживание местоположения в режиме реального времени доступно в сервисе «StarLine Автотрек» на сайте slon.vip.

Пластиковая карта владельца



В комплект поставки входит пластиковая карта, на которой указаны:

- **Сервисный код** - предназначен для настройки и программирования параметров трекера с помощью приложения StarLine Мастер.
- **Код экстренного выключения охраны** - предназначен для экстренной смены владельца M1.
- **Логин и пароль** - предназначены для входа в личный кабинет на сайте starline-online.ru и мобильном приложении StarLine.

Индикация светодиода на корпусе

В течение часа после подключения питания к трекеру светодиод горит постоянно, затем мигает с частотой 1 раз в 10 секунд.

Цвет светодиода	Значение
красный	питание подключено, нет соединения с сервером
синий	соединение с сервером установлено, координаты по GPS+ГЛОНАСС отсутствуют
зеленый	соединение с сервером установлено, координаты по GPS+ГЛОНАСС есть
фиолетовый	трекер подключен к компьютеру, запущено приложение «StarLine Мастер»

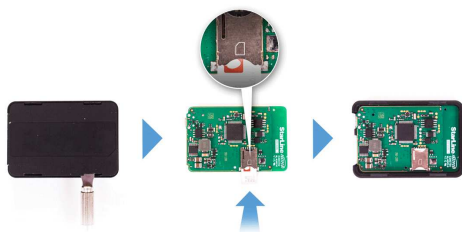
Технические характеристики

Параметр	Значение
Стандарт GSM	900-1800 МГц
Количество SIM-карт	1 NanoSIM
Исполнение антенны GSM	встроенная
Исполнение GPS+ГЛОНАСС-приёмника	встроенный
Интерфейсы	1 USB
Чувствительность GPS+ГЛОНАСС-приёмника	<ul style="list-style-type: none"> • -148 дБм — «холодный» старт • -163 дБм — «горячий» старт • -165 дБм — в режиме слежения
Напряжение питания StarLine M18	8-18 В
Напряжение питания StarLine M18 PRO	8-32 В
Диапазон рабочих температур	от -40 °С до +85 °С
Габариты основного блока	64x44x13,5 мм
Вес	33 г

Подключение трекера

Установка SIM-карты

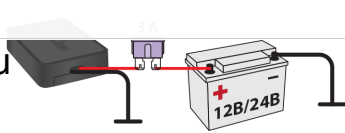
Откройте корпус трекера плоским металлическим предметом и установите SIM-карту в слот, расположенный на плате. После этого установите плату обратно в корпус и закройте крышку корпуса.



Рекомендации по размещению

Трекер необходимо разместить так, чтобы его крышка (сторона с логотипом StarLine) была направлена в сторону неба. При установке корпус трекера нельзя заслонять металлическими предметами и покрытиями. Сигнал спутников GPS и ГЛОНАСС проходит сквозь стекло, пластмассу, декоративную обшивку дверей, но не проходит через металлический кузов, металлизированную тонировку и другие металлические предметы.

Схема подключения StarLine M18 PRO



Для выполнения данного вида подключения рекомендуется обратиться к квалифицированным специалистам по установке.

Настройка трекера

Для управление трекером и получения уведомлений запишите номер владельца (M1) в память трекера.

С номера M1 все команды отправляются без GSM-пароля. Для отправки команд с других номеров необходимо в начале текста с командой вводить установленный GSM-пароль (например, для запроса координат отправьте следующее SMS-сообщение `1234 40`, где `1234` — GSM-пароль, `40` — номер команды).

Для записи телефонного номера, как телефона M1 (если он еще не записан) и создания GSM-пароля, отправьте SMS-команду `XXXX M1 YYYY TEL`.

где `XXXX` — сервисный код, указанный на пластиковой карте владельца,

`YYYY` — GSM-пароль (4 произвольные цифры),

`TEL` — телефонный номер в формате +7XXXXXXXXX, который будет записан как M1.

Список SMS-команд приведен в таблице:

SMS-команда	Описание
<code>40</code>	Запрос координат.
<code>GPS</code>	
<code>XXX</code>	Запрос баланса SIM-карты, где <code>XXX</code> — код запроса оператору баланса (USSD-запрос).
<code>45</code>	Запрос баланса SIM-карты и качества сигнала GSM+GPRS.
<code>БАЛАНС</code>	
<code>ДЕНЬГИ</code>	
<code>BALANCE</code>	
<code>MONEY</code>	
<code>06</code>	Запрос GSM-пароля.
<code>GSMPSW?</code>	
<code>07</code>	Запрос списка телефонов, записанных в память трекера.
<code>ТЕЛ</code>	
<code>ТЕЛЕФОНЫ</code>	
<code>TEL</code>	
<code>PHONES</code>	
<code>09</code>	Запрос информации о качестве сигнала GSM, версии ПО компонентов системы.
<code>ИНФО</code>	
<code>INFO</code>	
<code>0000XXXX</code>	Запись нового гостевого GSM-пароля, где <code>XXXX</code> — новый пароль
<code>0000 XXXX</code>	
<code>GSMPSWXXXX</code>	
<code>GSMPSW XXXX</code>	
<code>000111XXX</code>	Запись нового телефона M1, где <code>XXX</code> - новый номер телефона в формате +7XXXXXXXXX.
<code>000111 XXX</code>	
<code>M111XXX</code>	Телефон владельца (M1) удалить нельзя.
<code>M111 XXX</code>	
<code>ZZZ9900PIN1XXX</code>	Экстренная смена номера владельца M1, где <code>ZZZZ</code> — GSM-пароль; <code>PIN</code> — код экстренного выключения охраны;
<code>ZZZ9900 PIN 1 XXX</code>	
<code>ZZZZM1PIN1XXX</code>	<code>XXX</code> — новый номер телефона. Номер телефона должен начинаться с '+', далее код страны и номер телефона внутри страны, содержать не меньше 5 цифр.
<code>ZZZEM1PIN1XXX</code>	Данную команду можно отправить с любого телефона.
<code>00961</code>	Запрашивать GSM-пароль для M1.
<code>M1PSW+</code>	
<code>00960</code>	Не запрашивать GSM-пароль для M1.
<code>M1PSW-</code>	
<code>00550</code>	Отключение GPRS.
<code>GPRS-</code>	
<code>00551</code>	Включение GPRS.
<code>GPRS+</code>	
<code>GPRS?</code>	Запрос состояния GPRS.
<code>00520</code>	Отключение SMS-оповещения о переходе в роуминг.
<code>00521</code>	Включение SMS-оповещения о переходе в роуминг.
<code>00522</code>	Включение SMS-оповещения о переходе в роуминг с автоматическим отключением GPRS.
<code>00523</code>	Включение GPRS в роуминге.
<code>00524</code>	Отключение GPRS в роуминге.
<code>APN NAME LOGIN PSW</code>	Запись APN для доступа в Интернет активной SIM-карты, где: <code>NAME</code> — имя APN, обязательный параметр (например, <code>internet.mts.ru</code>); <code>LOGIN PSW</code> — логин и пароль для доступа, необязательные параметры (например, <code>mts</code>). Если не указывать ни одного параметра, то значение настройки будет удалено.

Мониторинг

Отслеживайте местоположение объекта онлайн на сайте starline-online.ru или в мобильном приложении StarLine.

Для автопарков отслеживание местоположения онлайн доступно в сервисе «StarLine Автопарк» на сайте slon.vip.

В трекере предусмотрено три режима мониторинга:

- **мониторинг по датчику движения**

В этом режиме отслеживание местоположения объекта начинается после начала движения.



Постоянное отслеживание местоположения (по умолчанию)
В этом режиме мониторинг объекта осуществляется постоянно

<https://alarmservice.ru>

• мониторинг каждые 30 минут

В этом режиме трекер каждые 30 минут включает ГЛОНАСС/GPS-приемник. Если спутники не будут найдены, то приемник будет выключен через 5 минут.

📌 Выбрать удобный режим мониторинга можно в приложении StarLine Мастер.

[< StarLine M18](#)

[Программное обеспечение >](#)

